



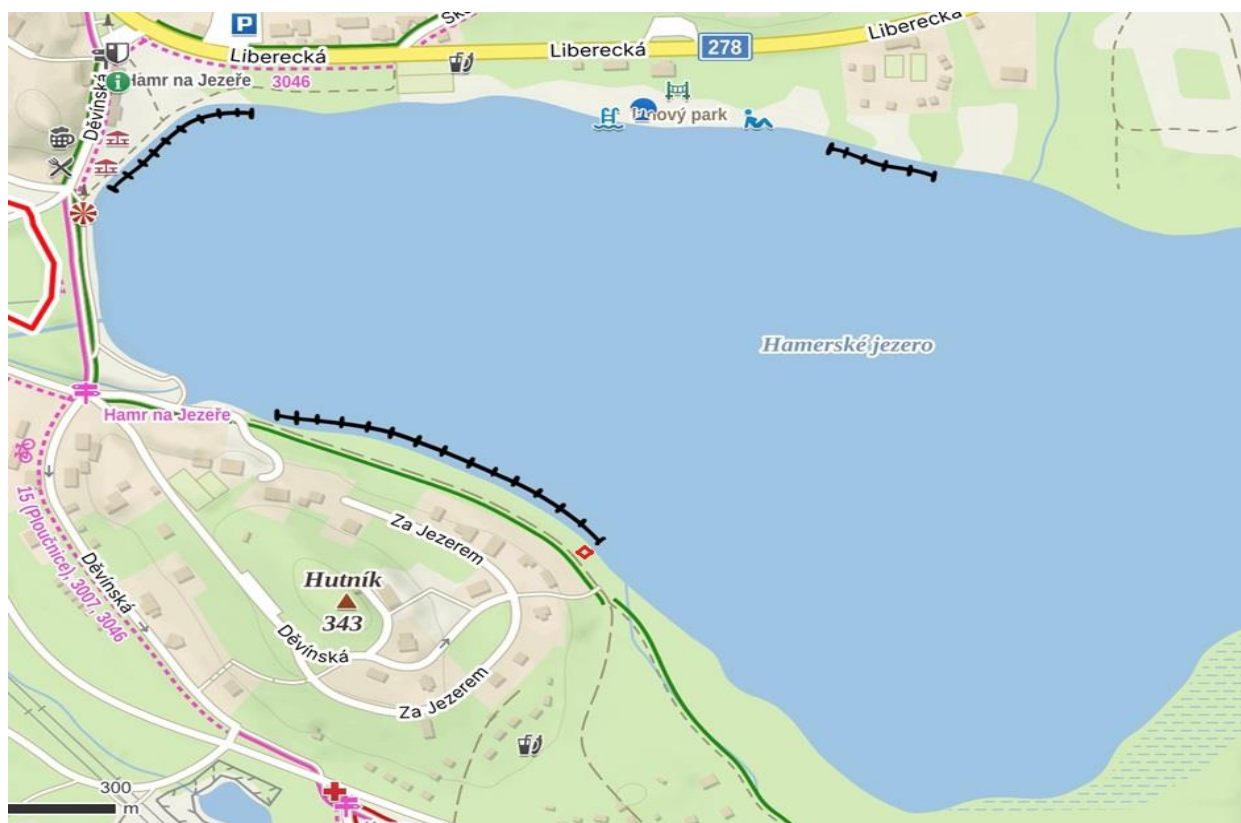
## Obec Hamr na Jezeře

Děvínská 1, 471 28 Hamr na Jezeře

IČ: 00673498, tel: +420 487 851 822, e-mail: [obec@obechamr.cz](mailto:obec@obechamr.cz)

### Rybářský řád Hamerského jezera 2024

Hamerský rybník nazývaný Hamerské jezero o rozloze 50 ha. Bylo založeno pravděpodobně v 16. století. A dodnes ukrývá krásnou divokou přírodu.



#### Pravidla lovu:

- Lovení ryb je povoleno na dva pruty (třetí za příplatek) na jednom prutu mohou být max. dva návazce.
- Max 5kg krmení na denní lov.
- Povinná podložka pod ryby!, dezinfekce!, podběrák, peán, metr, vezírek.
- Slušné chování u vody a okolní přírodě.
- Focení, vážení či měření ryb mimo vodu povoleno pouze nad podložkou!
- Lov přívlačí pouze s jedním trojháčkem, lov na živou rybkou pouze s jednoháčkem.
- **Minimální délka nástražní rybičky 15cm.**

- Lovící je povinen si lovné místo před započítáním a ukončením lovu uklidit, odpadky na daném místě budou považovány za odpad lovího!
- Po setmění je loví povinen označit lovné místo bílým studeným světlem.

### **Denní doba rybolovu:**

V měsících: duben, květen, červen, červenec, srpen, září..... od 4 do 24 hodin.

V měsících: březen, říjen, listopad ..... od 5 do 22 hodin.

### **Denní úlovek ryb (míry), které si můžete ponechat:**

- max. 7 kusy ušlechtilé ryby za kalendářní týden, nebo za 7 po sobě jdoucích dní ( například pondělí – pondělí, středa – středa) **z toho max 1ks okouna nebo štiky týdně!!!!**

- 1ks kapr obecný od 40cm - 65cm

- 1ks lín obecný od 25cm - 30cm

- 1ks štika obecná od 55cm - 80cm

- 1ks okoun od 25cm - 35cm

- ostatní ryby do celkové váhy 5 kg

Každý úlovek ušlechtilé ponechávané ryby je rybář povinen ihned zapsat do přehledu úlovků k vydané platné zakoupené povolence. Ryby zde neuvedené musí být okamžitě po ulovení puštěny zpět!!

Lovící si může ponechat v jednom dni 1ks ušlechtilé ryby (kapr, štika, okoun nebo lín). Maximálně však 1ks štiky a okouna v kalendářním týdnu. Bílá ryba (cejn, plotice, perlin) max 5kg v jednom dni.

**Amur bílý celoročně hájený!!! V případě ulovení amura musí rybář neprodleně a šetrně rybu vrátit zpět do vody, v ideálním případě ji vyháčkovat přímo ve vodě!!!**



### **Prostor pro rybolov - (viz. vyznačená místa na mapce):**

Rybolov je povolen pouze: ze severního břehu, a to od psí pláže k hrázi a od přelivu na východní straně hráze k „PLÁŽI ZA JEZEREM“ ohraničené informační cedulí a v Chatové osadě Anděl. Z hráze jezera, přelivu a 50 metrů od hrany přelivu východně je lov ryb **ZAKÁZÁN**. Každý rybář dbá na dodržování zákazu koupání v prostoru vyhrazenému pouze k rybolovu.

## **Je ZAKÁZÁNO:**

- Zákaz používání partiklu (kukuřice, řepka, konopné semínko atd.) od 1.6. -1.8.
- Lovit štika a ostatní dravé ryby od 1.ledna do 16.června.
- Ponechávat si ryby hájené, nebo nedosahující minimální nebo maximální lovné míry.
- Rozdělování ohňů, bivakování a jakéhokoliv přebývání u vody při skončení doby lovu.
- Lov mimo hranice vyznačených míst.
- Umisťovat bójky.
- Přechovávat ryby ulovené z předešlého dne ve vezírku.
- Zavážení návnady a nástrahy.
- Samotný lov z lodě zakázán.
- Zákaz vnaďení obilovinami, luštěninami a jinými jádrovými krmivy v suchém stavu!
- Užívání společných vezírků.

**Porušení pokynů k rybolovu a lov ryb mimo vymezený prostor je považováno za trestný čin PYTLÁCTVÍ!! dle Trestního zákona č. 140/1961 Sb. a v případě zjištění tohoto porušení bude věc oznámena na Policii ČR a další povolenka Vám nebude již nikdy vydána!!**

Vydaná povolenka společně s vyplněným přehledem úlovků se musí skončením doby její platnosti vrátit na Obecní úřad Hamr na Jezeře nebo do připravené schránky u Obecním úřadu v Hamru na Jezeře, popř. pověřenému zaměstnanci obce Hamr na Jezeře, který povolenku vystavil. V případě nenavrácení povolenky, po skončení doby její platnosti, Vám již nemusí být vystavena další na příští sezonu. (Ztrátu povolenky je nutno nahlásit Obecnímu úřadu Hamr na Jezeře na tel.: 487851822).

**Lovíci koupí povolenky souhlasí se seznámením pravidel rybářského řádu. V případě zjištění porušení pravidel bude rybářovi odebrána povolenka bez náhrady, a jeho iniciály budou uvedeny na černou listinu lovcích, a v dalším termínu mu již povolenka nebude znovu vydána!!! Každý rybář na požádání rybářské stráže dovolí nahlédnout do osobních věcí lovíciho ( v případě podezření na neoprávněně osvojenou rybu). Na požádání je také rybář povinen vytáhnout všechny pruty pro kontrolu montáží!!!**

## **Ceník povolenek:**

Jednodenní:..... 200,- Kč  
Víkendová Pá-Ne:..... 500,-Kč  
Týdenní:..... 700,- Kč  
Měsíční:..... 1.500, - Kč  
Celosezónní:..... 5.000, - Kč  
Příplatek za 3 pruty:.. 200kč (k cenně dané povolenky)

## **Rybářská stráž:**

Jaroslav Sechovec, tel.č. 722 795 687, [Sechovecjaroslav@gmail.com](mailto:Sechovecjaroslav@gmail.com)

Lukáš Šikola, tel.737 225 816, [LSIKOLA12@seznam.cz](mailto:LSIKOLA12@seznam.cz)

Ladislav Slavík, tel.739 671 935, [Ladicek1989@email.cz](mailto:Ladicek1989@email.cz)

Pavel Kaufmann, tel. 737 738 652, [p.kaufmann@seznam.cz](mailto:p.kaufmann@seznam.cz)

Jindřich Jirsák, tel.č. 721 733 383, [Jindra.jirsaka@seznam.cz](mailto:Jindra.jirsaka@seznam.cz)

David Lundák tel.č. 722 689 570, [david.lundak98@seznam.cz](mailto:david.lundak98@seznam.cz)

### **Práva a povinnosti rybářské stráže na Hamerském Jezeře:**

- Rybářská stráž má právo odebrat lovcímu povolenku či udělit zápis do povolenky, pokud zjistí u rybáře jakákoliv porušení rybářského řádu.
- Každý z rybářské stráže obdrží notes, do kterého si při kontrole rybáře zapíše – číslo povolenky, jméno lovíčího, počet ulovených ryb, či udělený přestupek z předešlých návštěv Hamerského jezera.
- Rybářská stráž dohlíží na pořádek a klid okolo jezera.
- Při zjištění lovíčího rybáře, který nemá platnou povolenku či vůbec povolenku nevlastní může být na místě zadržen a na místo bude přivolána hlídka Policie ČR.

V Hamru na Jezeře 22.02. 2024

.....

starosta MgA. Martin Šilhán